

みやり、通信

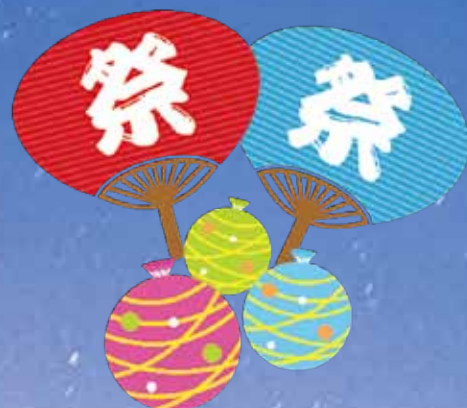
2023 Autumn

Vol.48



Contents

- 学生の見学&体験
(町探検・ふれあい看護体験)
- AED研修会
- 出張健康教室
- 夏の思い出
(盆踊り大会・行事食)



学生の見学&体験

地域の子どもたちの初体験

町探検

6月30日と7月19日、御幸が原小学校の子どもたちが町探検で来院されました。病院の中をぐるっとみんなで1周、はじめて見るものに興味津々。スタッフの話を真剣に聞かれています。その眼差しがキラキラしていて微笑ましかったです。参加してくれた皆さんありがとうございました。



ふれあい看護体験



栃木県看護協会では「看護の心をみんなの心に」をメインテーマに看護への理解を深めていただくための、ふれあい看護体験を実施しています。



当院の「ふれあい看護体験」は7月24日に実施し、今年は5名の高校生の皆さんに参加して頂きました。午前中は看護師と一緒に病室のシーツ交換や病棟のレクレーション、バイタルサインの測定などを行い、午後からは個別リハビリの見学を行いました。

学生の皆さんからは「思っていたよりも仕事が多く大変そうだけど、やりがいがある仕事だと思った。」「AEDの使用方法を実際に体験できて、勉強になった。」など嬉しい感想を聞くことが出来ました。

今回の体験で将来医療職を目指すきっかけになれば幸いです。

参加された学生の皆さん、ありがとうございました。



AED研修会を開催しました!

「緊急時の対応に備えて～AEDの使い方を学ぼう～」のテーマで日本光電工業株式会社の方を講師にお招きし研修会を開催しました。



心肺蘇生・AEDの使い方について全職員が研修を受けました。

目の前で倒れている人が心停止の可能性がある場合には、一刻も早い救命処置が必要です。

2004年7月より医療従事者ではない一般の方も使用できるようになりました。

病院や診療所、救急車はもちろんのこと、空港、駅、スポーツクラブ、学校、公共施設、企業等人が多く集まる場所を中心に設置されています。



引用：たのしく学ぼう AED ～かえでちゃんのお部屋～ | AED の基本情報 | AED ライフ by 日本光電 (aed-life.com)

<https://www.aed-life.com/information/caede-room/>

出張健康教室

宇都宮市内の地域包括支援センターからの依頼を受け、市内各地域へお伺いし、転倒予防・認知症予防・脳トレ体操などを行っています。内容については、ご要望に応じて、看護師・理学療法士・作業療法士・言語聴覚士が担当し実施しています。

今里集落センター



宇都宮中央生涯学習センター



宇都宮西地域コミュニティセンター



宇都宮西生涯学習センター



今年度の4月～9月に、宇都宮市内の学習センターなどで健康教室を開催しました。簡単な体操から、脳トレを組み合わせた運動など、テーマに合わせて実施しています。ご参加頂きました皆様、ありがとうございました。

開催内容や日時など、適宜、調整いたします。どうぞお気軽にお問い合わせください。

問い合わせ窓口：地域医療連携室 磯

今年の夏は暑かった

御幸が原地区納涼盆踊り大会に参加しました

4年ぶりとなる『第47回御幸が原地区納涼盆踊り大会』に7/28・7/29の2日間参加させていただきました。

今回初めて参加する職員やコロナ前の参加に懐かしむ職員が盛大なやぐらを囲いソーラン踊りで盛り上がりました。仕事や普段の生活とは違うお祭りの雰囲気を楽しむことができました。



～夏の思い出～



行事食 夏の和御膳



メニュー

- 赤飯
- 天ぷら盛り合わせ
- かき玉汁
- ところてん
- 水羊羹



栄養科からのコメント

8月14日お盆に合わせて、夏の和御膳を提供しました。

天ぷらは海老、茄子、ピーマン、南瓜の4種盛り合わせで、行事食らしい特別感を演出しました。

また、さっぱりした味のところてんが揚げ物と相性良く、夏らしいお膳をお楽しみ頂けたと思います。

入院生活を送る患者様に食事からも季節を感じていただき、より一層リハビリを頑張る活力となるよう、今後も栄養科スタッフ一丸となって心のこもった食事提供を目指して参ります。



患者様からの声

『天ぷらがサクサクしていて、とても美味しかった』

『水羊羹甘みもさっぱりしていて美味しかった』

『喉ごし(ところてん)がよく、さっぱりしていた』



ホームページのご案内

施設紹介や部門紹介、求人情報などたくさんの情報をご覧ください。
また、イベントや勉強会など、院内行事の情報も随時更新しています。
是非、アクセスしてみてください。



クリック!!



宇都宮リハビリテーション病院 交通のご案内

電車でのご来院

- JR宇都宮駅から車で約15分
- JR岡本駅から車で約5分

バスでのご来院

- 関東バス
JR宇都宮駅東口 岡本駅西口行に乗り 宇都宮リハビリテーション病院前で下車(0分)
JR岡本駅西口 宇都宮駅東口行に乗り 宇都宮リハビリテーション病院前で下車(0分)

【病院の基本理念】

- ・手には技術
- ・頭には知識
- ・患者や様には愛を

【理念】

- ・「安心・安全な医療」
- ・「回復期リハビリテーション医療」
- ・「地域医療」

宇都宮リハビリテーション病院 広報誌



企画発行

宇都宮リハビリテーション病院 広報委員会

〒321-0982 栃木県宇都宮市御幸ヶ原町43-2

TEL:028-662-6789(代表) FAX:028-660-1041

2023 Autumn Vol.48 (令和5年10月発行)