

# みやり、通信

2019 spring  
Vol.30

## Contents

入職式

新入職員紹介

看護部長代行あいさつ

地域医療連携室主任あいさつ

カンボジア研修旅行

勉強会

学会発表報告

リハガーデン

monmiya掲載記事紹介



表紙の説明

栃木県真岡市 “真岡鐵道”  
撮影：新野隼士（リハビリテーション科）



# 入職式

平成31年度入職式が4月1日に行われました。今年度は看護師2名、理学療法士3名、作業療法士5名、言語聴覚士1名、合計11名の新入職員を迎える事ができました。平成最後のフレッシュマン達、不安と期待でいっぱいだと思いますがこれから私達の仲間として一緒に頑張っていきましょう。

皆様、よろしくお願いいたします。



# 新入職員紹介

## 看護部



看護師 福田 夏子



看護師 高木 桃香

## リハビリテーション科



理学療法士 衛藤 夢輝



理学療法士 小林 孝徳



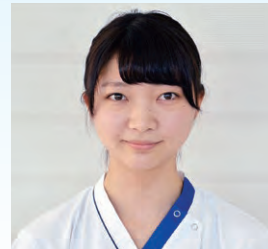
理学療法士 田口有輝也



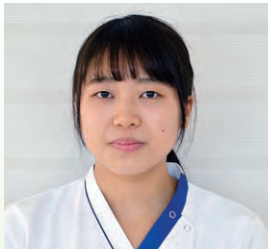
作業療法士 太田 結衣



作業療法士 阿部 稜可



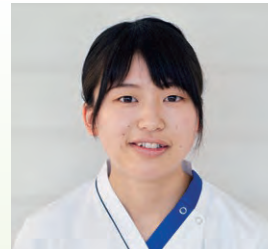
作業療法士 斎藤 美香



作業療法士 齊藤 若華



作業療法士 古内 柚衣



言語聴覚士 山田 奈穂

### 看護部 福田 夏子

今までは急性期病院の整形外科病棟や他科の混合病棟で働いていました。これからは急性期病院からの患者様を受け入れる側に視点を変え、地域の患者様が今まで通り自宅に戻り、自分らしく生活できるよう支援していきたいと思ひます。

### リハビリテーション科 齊藤 若華

宇都宮リハビリテーション病院で作業療法士としての一步を踏み出せることを嬉しく思ひます。

新社会人として未熟な部分が多々ありますが、患者様一人ひとりに寄り添っていき、より良い作業療法を行っていきけるよう日々精進していきたいと思ひています。どうぞよろしくお願ひします。



## 看護部長代行 あいさつ



看護部長代行  
関 三津子

4月1日付で看護部長代行を拝命いたしました関です。今回このような大役を仰せつかり、責任の重さに身の引き締まる思いです。宇都宮リハビリテーション病院では、開院時から入職し今年で8年目になります。ここまで仕事が継続できたのは、皆様のおかげだと思っております。働く場は地域医療連携室から看護部となりましたが、患者様が住み慣れた所で、その人らしい生活ができるよう職員全体一丸となって、地域の皆様にお役に立てる病院を目指していきたく思います。

未熟な点多々あると思いますが、今後ともどうぞよろしくお願いいたします。

## 地域医療連携室主任 あいさつ



地域医療連携室主任  
荒井 裕加理

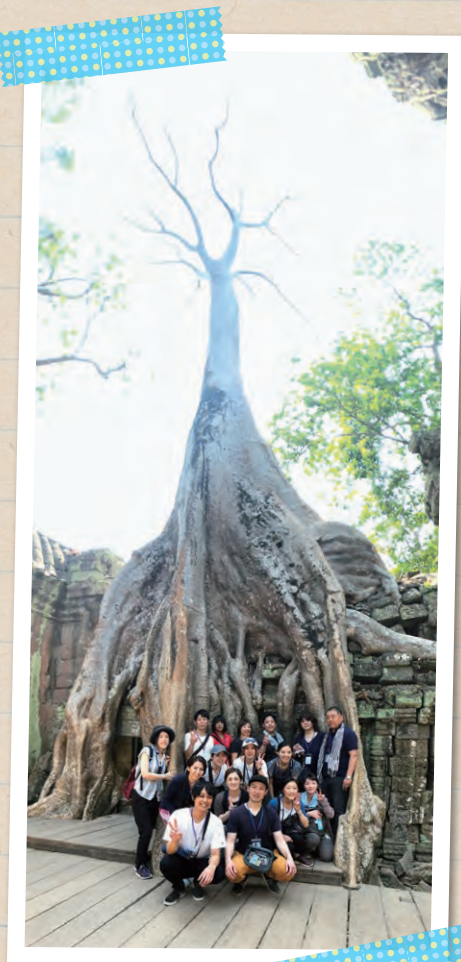
この度、4月より看護部主任を拝命し地域医療連携室に移動になりました荒井と申します。宇都宮リハビリテーション病院に入職し、5年目になります。4年間病棟で勤務し、いろいろなことがありましたが、周囲の皆さんに支えられ、ここまでやってこれることができました。病棟とは違う環境と仕事内容に戸惑いと不安もありますが、精一杯頑張っていきたいと思っております。

未熟で行き届かぬことも多々あるかと思いますが、ご指導よろしくお願いいたします。

# カンボジア研修旅行

平成31年1月24日から5日間、カンボジア研修旅行に参加させて頂きました。今年はアンコール小児病院20周年記念で、2日目の午前中には記念式典、夜には盛大なパーティが開催されました。また、3日目にはアンコール小児病院へ視察に行きましたが、既に沢山の患者が来院し、診察を待っていました。アンコール小児病院では、0歳から16歳までの子供が無料で治療を受けられます。日本の様に医療保険が整備されていないカンボジアでは、今まで金銭的な面で病院にかかれなかった子供たちが沢山いました。そのような子供たちがアンコール小児病院が出来たことにより十分な治療を受けられるようになりました。これらすべてが寄付金によって賄われています。アンコール小児病院スタッフより、「カマチグループ職員には大変感謝してます」とお礼を言われた時には胸が熱くなりました。私たちの寄付金がどのように使われているのか自分の目で見る事が出来、それが多くの子供たちの為になっていると言うことが大変素晴らしいことだと改めて感じました。このような研修旅行が年1回あるので、多くの職員に参加して欲しいと思いました。今回は関東カマチグループ総勢22名といつも行動を共にしていたので、他施設の多職種の方々と知り合えたことも貴重な体験になりました。

事務部 高田 友美





## 勉強会

平成31年3月8日、医療安全のためのモニタリング講習会が開催されました。  
当院では、定期的に勉強会を開催しており、スタッフの技術・意識の向上に努めています。  
今回は心電図等のモニターやアラームの見方について分かり易くご講義いただきました。いくつかの事例を取り入れての説明もしていただき、活発な質疑応答もありました。今回の内容を理解し、今後もより安全に支援が行えるよう役立てていきたいと思えます。



## 学会発表報告

平成31年2月21～22日に回復期リハビリテーション病棟協会 第33回研究大会in舞浜・千葉に参加してきました。

自分自身の発表や、他病院の各職種の発表の中で意見交換することで患者様の在宅復帰に向けて様々な視点からのアセスメントやアプローチについて知ることができ、貴重な経験となりました。

理学療法は、身体機能・基本動作能力の向上ばかりに意識が向きがちですが、患者様の在宅復帰・生活の質の向上のためには家族や本人の周辺環境全てに配慮しなければなりません。今回の研究大会で得た知識を活かして、チームで取り組む包括的なリハビリテーションを患者様に提供できるように努めていきたいと思えます。

理学療法士 佐藤 充



# リハガーデン

当院には屋外歩行訓練用のリハビリガーデンがあります。リハビリガーデンには花壇があり、季節によって様々な花や野菜を育てています。天気の良い日は、歩行訓練を行いながら、花や野菜の水やり等を行っています。今後も患者様に喜んでもらえるような花壇になるよう、季節に合わせた企画を開催していきたいと思えます。



**monmiya  
に掲載！**

当院の紹介が「月刊タウン情報もんみや 2月号」に掲載されました。

宇都宮リハビリテーション病院の特徴や当院のスタッフ紹介・リハビリテーション室の写真が掲載されていますので、是非ご覧になって下さい。

スタッフ一丸となって、早期に患者様が自宅退院出来るように努めてまいります。今後ともよろしくお願い致します。

**リハビリテーション科** ■神経内科

一般社団法人 巨樹の会 宇都宮リハビリテーション病院

【医師があなたの身の回りについてサポートする  
専門の医師があなたをサポートします。】

理学療法士、作業療法士、言語聴覚士が揃ったリハビリ科で、日々の治療の継続を促しに励みます。

きめ細やかな対応で早期の回復を目指す

【24時間対応】  
【24時間対応】  
【24時間対応】

TEL 028-662-6789 (内線)  
〒385-0802 宇都宮市大田町1-100-1  
028-662-6789 (内線)  
028-662-6789 (内線)

治って  
愉快だ  
宇都宮  
UTSUNOMIYA

一般社団法人 巨樹の会  
宇都宮リハビリテーション病院



## 健康教室

毎月第3火曜日14:30～健康教室を開催いたします。健康教室では転倒予防や移乗動作の介助方法等の生活に関わるような内容を中心に、理学療法士・作業療法士・言語聴覚士・看護師といった専門スタッフが講師を務めます。場所は宇都宮リハビリテーション病院内1階ロビーとなります。内容の詳細は当院の各病棟内掲示板に掲載しています。参加費は無料!患者様・ご家族様はもちろん、誰でも参加可能となっていますので、どうぞお気軽にご参加ください。



## ホームページのご案内

病院の詳しい内容は、ホームページでご覧いただけます。ぜひご参照くださいませ。

宇都宮リハビリテーション病院

検索

<http://www.utsunomiyarh-hp.jp/>



宇都宮リハビリテーション病院 広報誌

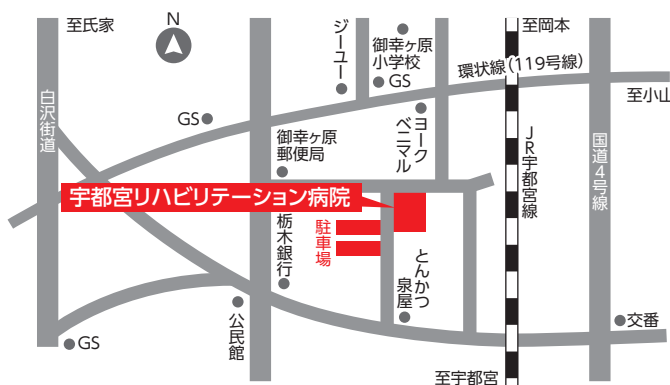
みやりハ通信

2019 spring Vol.30 (平成31年4月発行)

企画発行

宇都宮リハビリテーション病院 広報委員会

〒321-0982 栃木県宇都宮市御幸ヶ原町43-2  
TEL:028-662-6789(代表) FAX:028-660-1041



交通機関

- JR宇都宮駅から車で約15分 ●JR岡本駅から車で約5分
- 東野バス/JR宇都宮駅西口15番乗場 県立岡本台病院行又は岡本駅行に乗り  
宇都宮リハビリテーション病院前で下車(0分)
- 関東バス/JR宇都宮駅西口8番乗場 奈坪台行又は奈坪台白沢行に乗り  
御幸ヶ原小学校前で下車(徒歩5分)
- 東野バス/JR岡本駅 宇都宮東武行に乗り宇都宮リハビリテーション病院前で下車(0分)